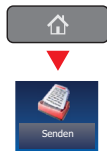


E-Mail versenden

Sendung ausführen



Falls sich das Gerät im Energiesparmodus befindet, drücken Sie die **ENERGIESPARTASTE**.

- Legen Sie Ihre Dokumente auf das Vorlagenglas oder in den Vorlageneinzug.
- Tippen Sie auf der Startseite auf das Symbol **SENDEN**.
- Wählen Sie den E-Mailempfänger aus.

Aus dem Adressbuch:

Tippen Sie auf **ADRESSBUCH**. Aktivieren Sie den Kontrollkasten links, um ein Ziel aus der Liste zu wählen. Tippen Sie auf **SUCHEN (NAME)**, um ein Ziel zu suchen. Geben Sie den zu suchenden Namen ein. Bestätigen Sie mit **OK**.

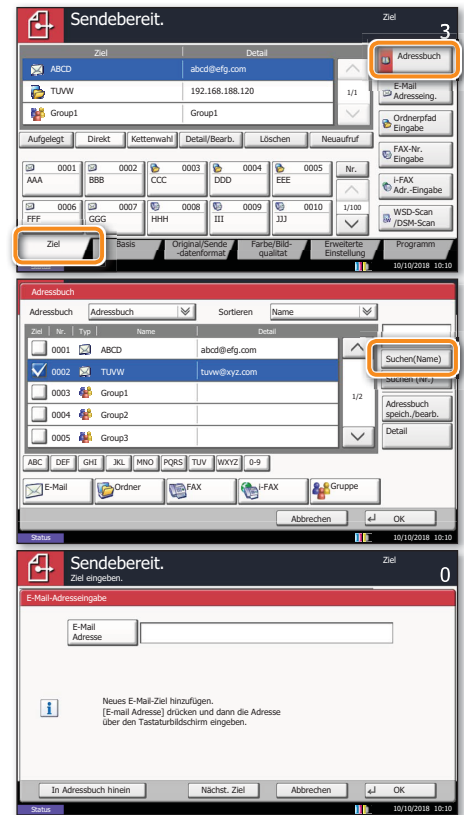
Wiederholen Sie die Schritte zum Senden an mehrere Empfänger.

Eingabe einer E-Mail Adresse:

Tippen Sie auf **E-MAIL ADRESSEING.** und **E-MAIL ADRESSE**. Geben Sie die E-Mail Adresse über die angezeigte Tastatur ein. Bestätigen Sie mit **OK**.

Zum Senden an mehrere Empfänger, gehen Sie zu Schritt 3.

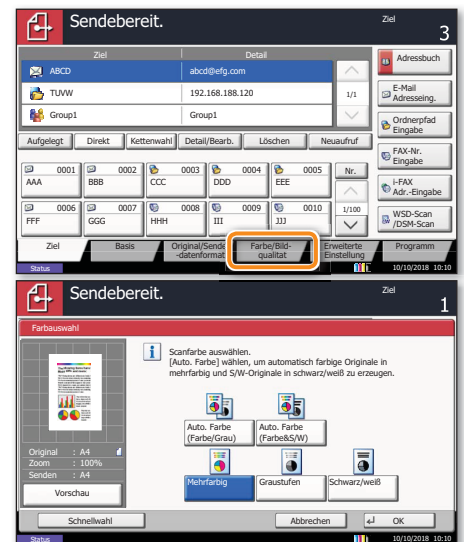
- Lösen Sie die Sendung mit der grünen Taste **START** aus.



Scanart wählen



- Tippen Sie auf der Startseite auf das Symbol **SENDEN**.
- Tippen Sie auf **FARBE/BILDQUALITÄT**.
- Tippen Sie auf **FARBAUSWAHL**.
- Wählen Sie die geeignete Scanart aus.
- Bestätigen Sie mit **OK**.



Weitere Einstellungen

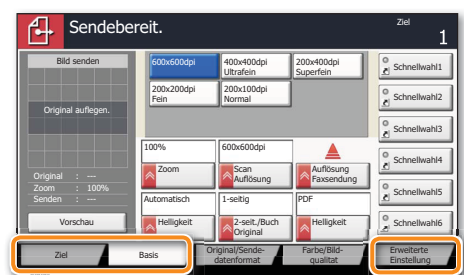


- Tippen Sie auf der Startseite auf das Symbol **SENDEN**.
- Tippen Sie auf **BASIS**.

Öffnen und ändern Sie eine Einstellung Ihrer Wahl. Bestätigen Sie mit **OK**.

Zur Eingabe eines Dateinamens tippen Sie auf **ERWEITERTE EINSTELLUNG**. Tippen Sie auf **DATEINAMENEINGABE** und ändern Sie den Dateinamen. Bestätigen Sie mit **OK**.

- Tippen Sie auf **ZIEL**, um zum Hauptmenü zurückzukehren.



Faxen

Fax senden



Falls sich das Gerät im Energiesparmodus befindet, drücken Sie die **ENERGIESPARTASTE**.

- Legen Sie Ihre Dokumente auf das Vorlagenglas oder in den Vorlageneinzug.
- Tippen Sie auf der Startseite auf das Symbol **FAX**.
- Wählen Sie den Faxempfänger aus.

Aus dem Adressbuch:

Tippen Sie auf **ADRESSBUCH**. Aktivieren Sie den Kontrollkasten links, um ein Ziel aus der Liste zu wählen. Tippen Sie auf **SUCHEN (NAME)**, um ein Ziel zu suchen. Geben Sie den zu suchenden Namen ein. Bestätigen Sie mit **OK**.

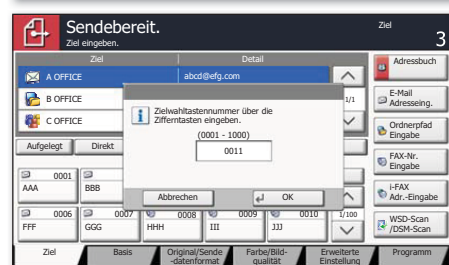
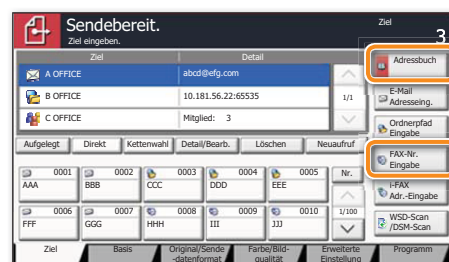
Wiederholen Sie die Schritte zum Senden an mehrere Empfänger.

Eingabe einer Faxnummer:

Tippen Sie auf **FAX-NR. EINGABE**. Geben Sie die Faxnummer über die **ZIFFERTASTATUR** ein. Bestätigen Sie mit **OK**.

Zum Senden an mehrere Empfänger, gehen Sie zu Schritt 3.

- Lösen Sie die Sendung mit der grünen Taste **START** aus.

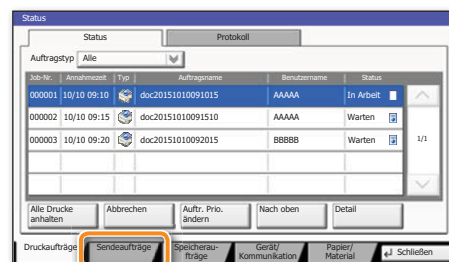


Sendung löschen



- Drücken Sie die Taste **STATUS/DRUCKABBR..**
- Tippen Sie auf **SENDEAUFTRÄGE**.
- Wählen Sie die Sendung aus, die abgebrochen werden soll, indem Sie die Sendung antippen. Tippen Sie auf **ABBRECHEN**.
- Bestätigen Sie mit **JA**.

Die Sendung wird abgebrochen.

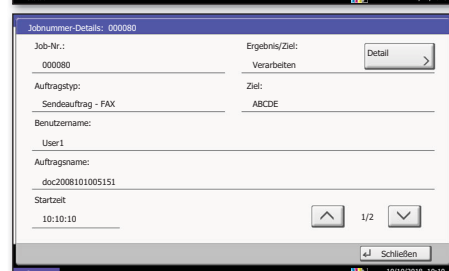
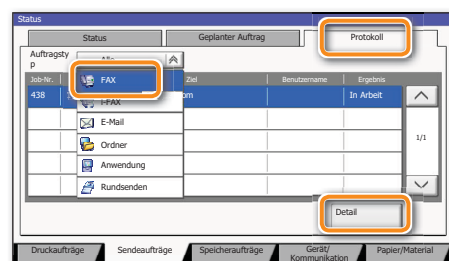


Sendeergebnis prüfen



- Drücken Sie die Taste **STATUS/DRUCKABBR..**
- Tippen Sie auf **SENDEAUFTRÄGE**.
- Unter Auftragstyp wählen Sie **FAX**.
- Tippen Sie auf **PROTOKOLL**.
- Wählen Sie die Sendung aus, die geprüft werden soll, indem Sie die Sendung antippen.
- Tippen Sie auf **DETAIL**.

Die Details zur Sendung werden angezeigt.



Je nach verwendetem Modell stehen nicht alle Funktionen zur Verfügung.

Mehr Informationen in der Bedienungsanleitung der beige packten DVD.

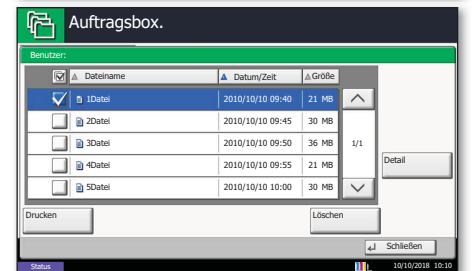
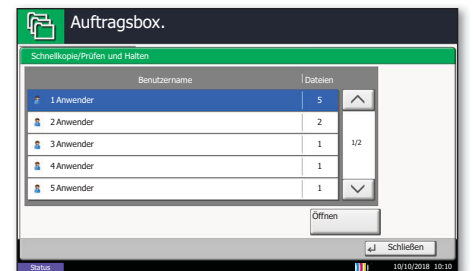
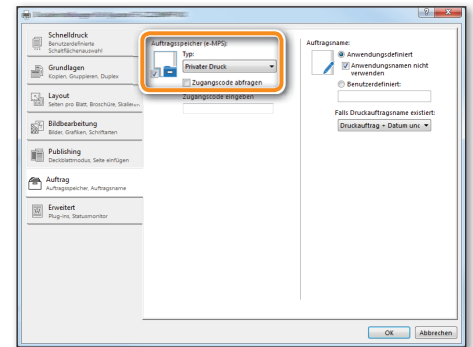
Privater Druck



Hinweis: Für den privaten Druck muss im Reiter **AUFTRAG** im Druckertreiber die Funktion **PRIVATER DRUCK** aktiviert und eine 4-stellige PIN eingetragen werden. Im Feld **BENUTZERDEFINIERT** können Sie auch direkt Ihren Benutzernamen eintragen.

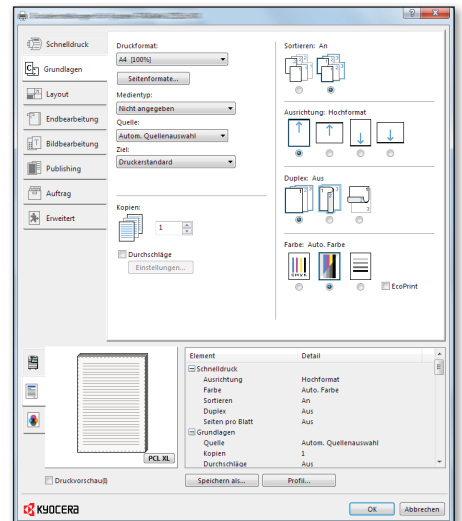
- 1 Tippen Sie auf der Startseite auf das Symbol **AUFTRAGS-BOX**.
- 2 Tippen Sie auf **AUFTRAGSBOX**.
- 3 Wählen Sie den Benutzer des privaten Drucks aus.
- 4 Wählen Sie das zu druckende Dokument aus der Liste aus. Wurde das Dokument durch ein Passwort geschützt, geben Sie die PIN über die **ZIFFERNTASTATUR** ein.
- 5 Tippen Sie auf **DRUCKEN**, um den Ausdruck zu starten.

Hinweis: Durch Tippen auf **LÖSCHEN** kann der Auftrag gelöscht werden.



Farbeinstellungen

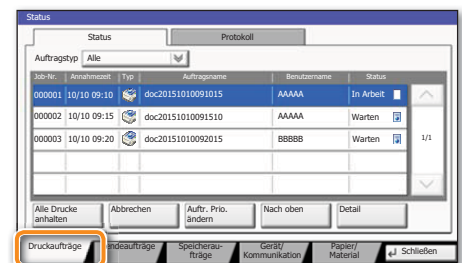
- 1 Öffnen Sie das Menü Drucken der Anwendung und klicken Sie auf das Feld **EIGENSCHAFTEN**.
- 2 Wählen Sie die Karteikarte **GRUNDLAGEN**.
- 3 Wählen Sie **VIER FARBEN (CMYK)** oder **SCHWARZ/WEISS**.
- 4 Benutzen Sie die Karteikarte **BILDBEARBEITUNG**, um die Druckeinstellung je nach zu druckender Vorlage auszuwählen. Die Standard-Einstellung lautet **DRUCKER-EINSTELLUNGEN**. Einstellungsvarianten sind: **TEXT UND GRAFIKEN**, **TEXT UND FOTOS**, **LEBENDIGE FARBEN**, **VERÖFFENTLICHUNGEN**, **STRICHZEICHNUNGEN** oder **ERWEITERT**.
- 5 Bestätigen Sie mit **OK**.



Druckauftrag löschen



- 1 Drücken Sie die Taste **STATUS/DRUCKABBR**.
- 2 Tippen Sie auf **DRUCKAUFTRÄGE**.
- 3 Wählen Sie den zu löschenden Druckauftrag aus und tippen Sie auf **ABBRECHEN**.
- 4 Bestätigen Sie mit **JA**.
Der Druckauftrag wird gelöscht.



Kopieren

Kopie vorbereiten



☾ ⚠ Falls sich das Gerät im Energiesparmodus befindet, drücken Sie die **ENERGIESPARTASTE**.

- 1 Legen Sie Ihre Dokumente auf das Vorlagenglas oder in den Vorlageneinzug.
- 2 Tippen Sie auf der Startseite auf das Symbol **KOPIEREN**.
- 3 Geben Sie über die **ZIFFERTASTATUR** die gewünschte Anzahl der Kopien ein.
- 4 Wählen Sie **PAPIERAUSWAHL**, **DUPLEX**, **ZOOM**, **KOMBINIEREN**, **FARBAUSWAHL** oder **HEFTEN/LOCHEN** (optional) im Untermenü aus der Hauptauswahl.
- 5 Bestätigen Sie die Einstellungen mit **OK**.
- 6 Drücken Sie die grüne Taste **START**, um den Kopiervorgang zu starten.

Optionale Kopier-Funktionen:

Die Farbeinstellungen können je nach Vorlage angepasst werden.

- 1 Tippen Sie auf **FARBE/BILDQUALITÄT**.
- 2 Wählen Sie **FARBBALANCE**, **FARBTON EINSTELLEN**, **SCHNELLAUSWAHL**, **SCHÄRFE**, **HINTERGRUNDHELLIGKEIT ÄNDERN** im Untermenü aus der Hauptauswahl.
- 3 Bestätigen Sie die Einstellungen mit **OK**.

Hilfe



Eine Hilfe-Taste befindet sich auf der Berührungsanzeige. Falls Sie weitere Informationen zum Betrieb des Systems benötigen oder nicht das gewünschte Ergebnis produziert wird, drücken Sie die Hilfe-Taste, die Ihnen weitere Informationen anzeigt.



Je nach verwendetem Modell stehen nicht alle Funktionen zur Verfügung.
Mehr Informationen in der Bedienungsanleitung der beige-packten DVD.

